



УТВЕРЖДАЮ:

Первый заместитель министра природных
ресурсов Забайкальского края

В.В. Шрейдер

8 сентября 2025 год

Акт
лесопатологического обследования N 2025-20-96

лесных насаждений Сретенского (лесничество)
Забайкальского края (субъект Российской Федерации)

Способ лесопатологического обследования: 1. Визуальный



2. Инструментальный



Место проведения

Участковое лесничество	Урочище (дача)	Квартал	Выдел	Площадь выдела, га	Лесопатоло гический выдел	Площадь лесопатологиче ского выдела, га
Сретенское	-	19	25	47,0	25(1)	43,0

Лесопатологическое обследование проведено на общей площади 43,0 га.

Кадастровый номер участка: -

(для участков, предоставленных в постоянное(бессрочное) пользование, аренду)

Документ о праве пользования: -

(тип документа о праве пользования, дата, номер, вид разрешенного использования лесов)

1.Визуальное (рекогносцировочное) лесопатологическое обследование (раздел включается в акт, в случае проведения лесопатологического обследования визуальным способом).

Наземное ☒ Дистанционное ☐

1.3. На площади 43,0 га фактическая таксационная характеристика лесного насаждения соответствует (не соответствует) таксационному описанию (нужное подчеркнуть).

Причины несоответствия: давность лесоустройства, 1986 г., лесные пожары
Ведомость участков с выявленными несоответствиями приведена в приложении 1к Акту.

1.2. Лесные насаждения с нарушенной и утраченной устойчивостью выявлены на площади 43,0 га:

Участковое лесничество	Урочище (дача)	Квартал	Выдел	Площадь (га) насаждений:		Причины ослабления, повреждения
				с нарушенной устойчивостью	с утраченной устойчивостью	
1	2	3	4	5	6	7
Сретенское	-	19	25	43,0	-	854- беглый низовой пожар 1-3летней давности
Итого				43,0	-	

Состояние обследованных лесных насаждений приведено в приложениях 1.1 – 1.4 к Акту в зависимости от метода проведения ЛПО.

1.3. В обследованных лесных насаждениях прогнозируется:

Прогноз	Площадь, га
Ослабление лесных насаждений	43
Усыхание лесных насаждений различной степени	-
Развитие очагов вредных организмов	-

1.4. Обнаружено загрязнение лесного участка отходами и выбросами:

промышленными ☐ бытовыми ☐

загрязнения	Размеры загрязнения			Объем, куб. м	Площадь загрязнения, га
	длина, м	ширина, м	высота, м		

ЗАКЛЮЧЕНИЕ

Оценка текущего санитарного и лесопатологического состояния лесных насаждений:

Квартал 19 выдел 25 лесопатологический выдел 25(1) на площади 43,0га

Кср.нас. = 1,62

Ослабленное лесное насаждение. Деревья с начальными признаками ослабления, отдельные ветви засохли, в кроне менее 25 процентов сухих ветвей, прирост уменьшен, но не более чем наполовину.

В соответствие с Правилами Санитарной безопасности в лесах, утвержденными Постановлением Правительства РФ от 09.12.2020 г. № 2047, мероприятия по предупреждению распространения вредных организмов назначаются в сильно ослабленных, усыхающих и погибших насаждениях. Проведение лесопатологического обследования инструментальным способом и дальнейшее наблюдение нецелесообразно.

Участковое лесничество	Урочище (дача)	Квартал	Выдел	Площадь выдела, га	Лесопатологический выдел	Площадь лесопатологического выдела, га	Вид мероприятия	Рекомендуемый срок проведения мероприятия
1	2	3	4	5	6	7	8	9
Сретенское	-	19	25	47	25(1)	43,0	Не требуется	-

Дата проведения обследования 07.07.2025 г.

Исполнитель работ по проведению лесопатологического обследования:

Фамилия, имя и отчество (при наличии) Наквасина Надежда Ильинична

Организация Сретенский участок КГСАУ «Забайкаллесхоз»

Должность инженер

Подпись Накв Телефон 8(30246)2-20-10

Ведомость участков леса с выявленными несоответствиями таксационным описаниям

Субъект Российской Федерации Забайкальский край Лесничество Сретенское
Участковое лесничество Сретенское Урочище (лесная дача) _____ - _____.

Год проведения лесоустройства	Номер квартала	Номер выдела	Площадь выдела, га	Целевое назначение лесов	Категория защитных лесов	ОЗУ	Источник данных	Номер лесопатологического выдела	Площадь лесопатологического выдела, га	Таксационная характеристика										Заложено пробных площадей	
										состав	порода	возраст, лет	средняя высота, м	средний диаметр, см	тип леса	плотота	бонитет	запас, куб. м/га	количество , шт.		
1	2	3	4	5	6	7	8	9	10	11	12	13	14	15	16	17	18	19	20	21	
1986	19	25	47	Эксплуатационные леса	,	,	ТО	х	х	8Б1Ос1Л	Б	50	16	20	рт	0,6	3	110	х	х	
											Б	71*	18*	20	рт	0,5	3	110*	х	х	
							Ос				61*	20*	20*								
							Л				101*	21*	22*	22*							
										Погибшая часть насаждения 8Б1Ос1Л	Б	71*	18*	20			5*				
											Ос	61*	20*	20*							
											Л	101*	21*	22*							

Условные обозначения:

ТО - таксационные описания, Ф - фактическая характеристика лесного насаждения, * - акт натурного обследования

Исполнитель работ по проведению лесопатологического обследования:

Фамилия, имя отчество (при наличии) Наквасина Надежда Ильинична Подпись Накв.

Результаты проведения лесопатологического обследования лесных насаждений за июль 2025 г.

Субъект Российской Федерации Забайкальский край Лесничество Среденское
Участковое лесничество Среденское Урочище (лесная дача)

Номер квартала	Номер выдела	Площадь выдела, га	Эксплуатационные леса	Категория защитных лесов	ОЗУ	Номер лесопатологического выдела	Площадь лесопатологического выдела, га	Таксационная характеристика лесного насаждения									Число деревьев на временной пробной площади, шт.	Распределение деревьев по категориям состояния, % от запаса																Причина ослабления, повреждения	Подлежит рубке, % от запаса	Назначенные мероприятия																																																																																																																																																																																																																																																																																																																																																																																																																																																																																																																																																																																																																																																																																																																																																																																																																																																																																																																																																																																																																																																																																																																																																																																																																																																																																																																																																																														
								состав	порода	возраст	средняя высота, м	средний диаметр, см	тип леса	полнота	бонитет	запас, куб. м/га		Н	Р	Н	Р	Н	Р	Н	Р	Н	Р	Н	Р	Н	Р	Н	Р			Н	Р	Н	Р	Н	Р	Н	Р	Н	Р	Н	Р	Н	Р	Н	Р	Н	Р	Н	Р	Н	Р	Н	Р	Н	Р	Н	Р	Н	Р	Н	Р	Н	Р	Н	Р	Н	Р	Н	Р	Н	Р	Н	Р	Н	Р	Н	Р	Н	Р	Н	Р	Н	Р	Н	Р	Н	Р	Н	Р	Н	Р	Н	Р	Н	Р	Н	Р	Н	Р	Н	Р	Н	Р	Н	Р	Н	Р	Н	Р	Н	Р	Н	Р	Н	Р	Н	Р	Н	Р	Н	Р	Н	Р	Н	Р	Н	Р	Н	Р	Н	Р	Н	Р	Н	Р	Н	Р	Н	Р	Н	Р	Н	Р	Н	Р	Н	Р	Н	Р	Н	Р	Н	Р	Н	Р	Н	Р	Н	Р	Н	Р	Н	Р	Н	Р	Н	Р	Н	Р	Н	Р	Н	Р	Н	Р	Н	Р	Н	Р	Н	Р	Н	Р	Н	Р	Н	Р	Н	Р	Н	Р	Н	Р	Н	Р	Н	Р	Н	Р	Н	Р	Н	Р	Н	Р	Н	Р	Н	Р	Н	Р	Н	Р	Н	Р	Н	Р	Н	Р	Н	Р	Н	Р	Н	Р	Н	Р	Н	Р	Н	Р	Н	Р	Н	Р	Н	Р	Н	Р	Н	Р	Н	Р	Н	Р	Н	Р	Н	Р	Н	Р	Н	Р	Н	Р	Н	Р	Н	Р	Н	Р	Н	Р	Н	Р	Н	Р	Н	Р	Н	Р	Н	Р	Н	Р	Н	Р	Н	Р	Н	Р	Н	Р	Н	Р	Н	Р	Н	Р	Н	Р	Н	Р	Н	Р	Н	Р	Н	Р	Н	Р	Н	Р	Н	Р	Н	Р	Н	Р	Н	Р	Н	Р	Н	Р	Н	Р	Н	Р	Н	Р	Н	Р	Н	Р	Н	Р	Н	Р	Н	Р	Н	Р	Н	Р	Н	Р	Н	Р	Н	Р	Н	Р	Н	Р	Н	Р	Н	Р	Н	Р	Н	Р	Н	Р	Н	Р	Н	Р	Н	Р	Н	Р	Н	Р	Н	Р	Н	Р	Н	Р	Н	Р	Н	Р	Н	Р	Н	Р	Н	Р	Н	Р	Н	Р	Н	Р	Н	Р	Н	Р	Н	Р	Н	Р	Н	Р	Н	Р	Н	Р	Н	Р	Н	Р	Н	Р	Н	Р	Н	Р	Н	Р	Н	Р	Н	Р	Н	Р	Н	Р	Н	Р	Н	Р	Н	Р	Н	Р	Н	Р	Н	Р	Н	Р	Н	Р	Н	Р	Н	Р	Н	Р	Н	Р	Н	Р	Н	Р	Н	Р	Н	Р	Н	Р	Н	Р	Н	Р	Н	Р	Н	Р	Н	Р	Н	Р	Н	Р	Н	Р	Н	Р	Н	Р	Н	Р	Н	Р	Н	Р	Н	Р	Н	Р	Н	Р	Н	Р	Н	Р	Н	Р	Н	Р	Н	Р	Н	Р	Н	Р	Н	Р	Н	Р	Н	Р	Н	Р	Н	Р	Н	Р	Н	Р	Н	Р	Н	Р	Н	Р	Н	Р	Н	Р	Н	Р	Н	Р	Н	Р	Н	Р	Н	Р	Н	Р	Н	Р	Н	Р	Н	Р	Н	Р	Н	Р	Н	Р	Н	Р	Н	Р	Н	Р	Н	Р	Н	Р	Н	Р	Н	Р	Н	Р	Н	Р	Н	Р	Н	Р	Н	Р	Н	Р	Н	Р	Н	Р	Н	Р	Н	Р	Н	Р	Н	Р	Н	Р	Н	Р	Н	Р	Н	Р	Н	Р	Н	Р	Н	Р	Н	Р	Н	Р	Н	Р	Н	Р	Н	Р	Н	Р	Н	Р	Н	Р	Н	Р	Н	Р	Н	Р	Н	Р	Н	Р	Н	Р	Н	Р	Н	Р	Н	Р	Н	Р	Н	Р	Н	Р	Н	Р	Н	Р	Н	Р	Н	Р	Н	Р	Н	Р	Н	Р	Н	Р	Н	Р	Н	Р	Н	Р	Н	Р	Н	Р	Н	Р	Н	Р	Н	Р	Н	Р	Н	Р	Н	Р	Н	Р	Н	Р	Н	Р	Н	Р	Н	Р	Н	Р	Н	Р	Н	Р	Н	Р	Н	Р	Н	Р	Н	Р	Н	Р	Н	Р	Н	Р	Н	Р	Н	Р	Н	Р	Н	Р	Н	Р	Н	Р	Н	Р	Н	Р	Н	Р	Н	Р	Н	Р	Н	Р	Н	Р	Н	Р	Н	Р	Н	Р	Н	Р	Н	Р	Н	Р	Н	Р	Н	Р	Н	Р	Н	Р	Н	Р	Н	Р	Н	Р	Н	Р	Н	Р	Н	Р	Н	Р	Н	Р	Н	Р	Н	Р	Н	Р	Н	Р	Н	Р	Н	Р	Н	Р	Н	Р	Н	Р	Н	Р	Н	Р	Н	Р	Н	Р	Н	Р	Н	Р	Н	Р	Н	Р	Н	Р	Н	Р	Н	Р	Н	Р	Н	Р	Н	Р	Н	Р	Н	Р	Н	Р	Н	Р	Н	Р	Н	Р	Н	Р	Н	Р	Н	Р	Н	Р	Н	Р	Н	Р	Н	Р	Н	Р	Н	Р	Н	Р	Н	Р	Н	Р	Н	Р	Н	Р	Н	Р	Н	Р	Н	Р	Н	Р	Н	Р	Н	Р	Н	Р	Н	Р	Н	Р	Н	Р	Н	Р	Н	Р	Н	Р	Н	Р	Н	Р	Н	Р	Н	Р	Н	Р	Н	Р	Н	Р	Н	Р	Н	Р	Н	Р	Н	Р	Н	Р	Н	Р	Н	Р	Н	Р	Н	Р	Н	Р	Н	Р	Н	Р	Н	Р	Н	Р	Н	Р	Н	Р	Н	Р	Н	Р	Н	Р	Н	Р	Н	Р	Н	Р	Н	Р	Н	Р	Н	Р	Н	Р	Н	Р	Н	Р	Н	Р	Н	Р	Н	Р	Н	Р	Н	Р	Н	Р	Н	Р	Н	Р	Н	Р	Н	Р	Н	Р	Н	Р	Н	Р	Н	Р	Н	Р	Н	Р	Н	Р	Н	Р	Н	Р	Н	Р	Н	Р	Н	Р	Н	Р	Н	Р	Н	Р	Н	Р	Н	Р	Н	Р	Н	Р	Н	Р	Н	Р	Н	Р	Н	Р	Н	Р	Н	Р	Н	Р	Н	Р	Н	Р	Н	Р	Н	Р	Н	Р	Н	Р	Н	Р	Н	Р	Н	Р	Н	Р	Н	Р	Н	Р	Н	Р	Н	Р	Н	Р	Н	Р	Н	Р	Н	Р	Н	Р	Н	Р	Н	Р	Н	Р	Н	Р	Н	Р	Н	Р	Н	Р	Н	Р	Н	Р	Н	Р	Н	Р	Н	Р	Н	Р	Н	Р	Н	Р	Н	Р	Н	Р	Н	Р	Н	Р	Н	Р	Н	Р	Н	Р	Н	Р	Н	Р	Н	Р	Н	Р	Н	Р	Н	Р	Н	Р	Н	Р	Н	Р	Н	Р	Н	Р	Н	Р	Н	Р	Н	Р	Н	Р	Н	Р	Н	Р	Н	Р	Н	Р	Н	Р	Н	Р	Н	Р	Н	Р	Н	Р	Н	Р	Н	Р	Н	Р	Н	Р	Н	Р	Н	Р	Н	Р	Н	Р	Н	Р	Н	Р	Н	Р	Н	Р	Н	Р	Н	Р	Н	Р	Н	Р	Н	Р	Н	Р	Н	Р	Н	Р	Н	Р	Н	Р	Н	Р	Н	Р	Н	Р	Н	Р	Н	Р	Н	Р	Н	Р	Н	Р	Н	Р	Н	Р	Н	Р	Н	Р	Н	Р	Н	Р	Н	Р	Н	Р	Н	Р	Н	Р	Н	Р	Н	Р	Н	Р	Н	Р	Н	Р	Н	Р	Н	Р	Н	Р	Н	Р	Н	Р	Н	Р	Н	Р	Н	Р	Н	Р	Н	Р	Н	Р	Н	Р	Н	Р	Н	Р	Н	Р	Н	Р	Н	Р	Н	Р	Н	Р	Н	Р	Н	Р	Н	Р	Н	Р	Н	Р	Н	Р	Н	Р	Н	Р	Н	Р	Н	Р	Н	Р	Н	Р	Н	Р	Н	Р	Н	Р	Н	Р	Н	Р	Н	Р	Н	Р	Н	Р	Н	Р	Н	Р	Н	Р	Н	Р	Н	Р	Н	Р	Н	Р	Н	Р	Н	Р	Н	Р	Н	Р	Н	Р	Н	Р	Н	Р	Н	Р	Н	Р	Н

Условные обозначения: Н - деревья не подлежат рубке; Р - деревья подлежат рубке.

854* - беглый низовой пожар 1-3 летней давности

Исполнитель работ по проведению лесопатологического обследования:

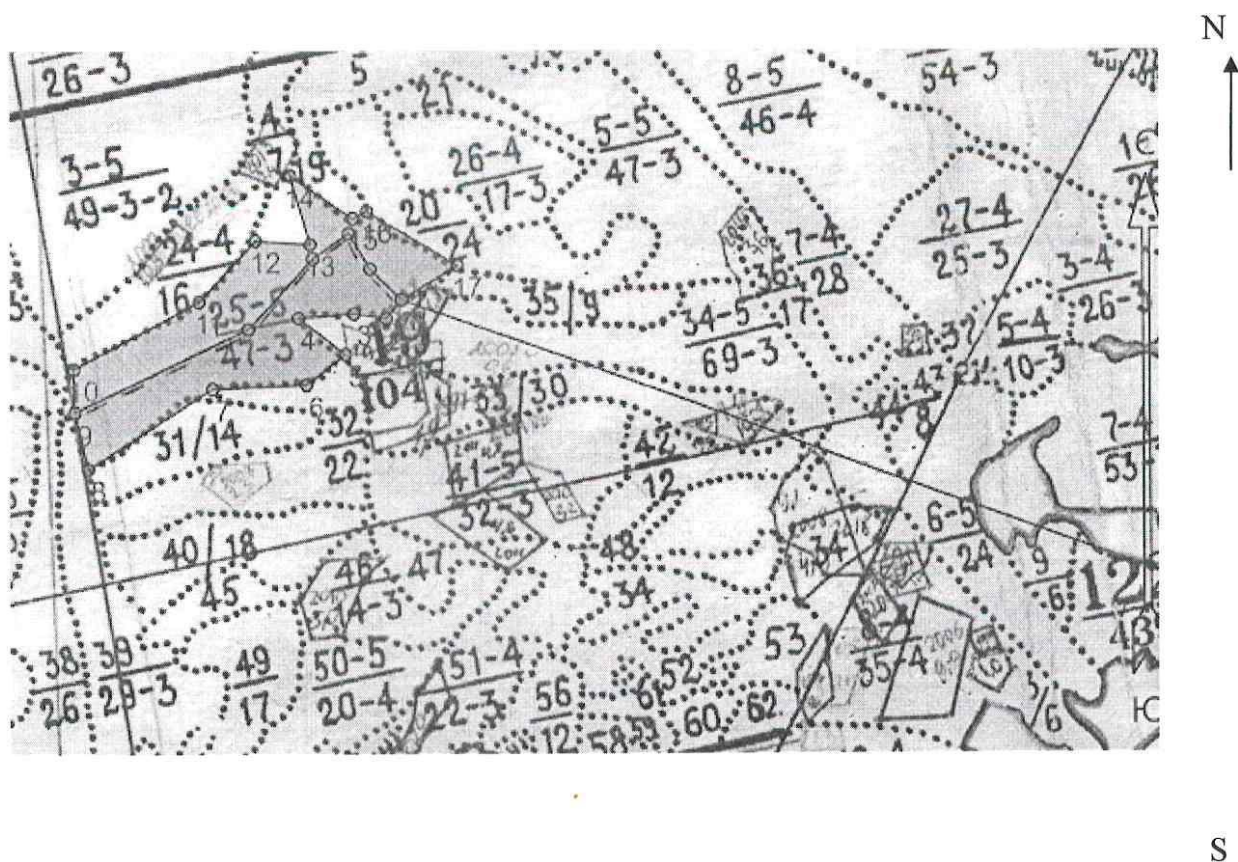
Фамилия, имя, отчество (при наличии) Наквасина Надежда Ильинична

Подпись Накв

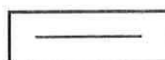
Дата составления документа 09.07.2025 г.

Абрис участка

Масштаб 1: 25000*



Условные обозначения: область обследования



точка привязки: слияние р. Россошина и р. Правая Россошина

маршрутный ход -



лесопатологический выдел 25(1) -



N квартала	N выдела	N лесопатологического выдела	Размеры ленты (круговой площадки) перечета					Координаты начала, конца и поворотных точек лент перечета/центров круговых площадок перечета	
			N ленты (площадки)	длина, м	ширина, м	радиус, м	площадь, га		
19	25	25(1)						52.32914	117.66339
								52.33004	117.66187
								52.33108	117.66084
								52.33034	117.65906
								52.32828	117.65588
								52.32587	117.64737

Пространственное размещение лесопатологических выделов

(включается в Акт при выделении лесопатологических выделов, для указания пространственного расположения поврежденных и погибших насаждений)


Квартал 19 выдел 25 лесопатологический выдел 25(1)

Номера точек	Координаты		Длина, м
0-1	52.31811	117.71326	3610
1-2	52.32914	117.66339	80
2-3	52.32858	117.66264	107
3-4	52.32872	117.66108	187
4-5	52.32861	117.65834	199
5-6	52.32752	117.66066	165
6-7	52.32663	117.65872	314
7-8	52.32654	117.65411	486
8-9	52.32425	117.64803	186
9-10	52.32587	117.64737	141
10-11	52.32714	117.64733	472

11-12	52.32912	117.65347	274
12-13	52.33089	117.65627	184
13-14	52.33077	117.65897	235
14-15	52.33280	117.65798	253
15-16	52.33153	117.66106	52
16-17	52.33174	117.66174	348
17-1	52.33012	117.66610	214

Исполнитель работ по проведению лесопатологического обследования:

Фамилия, имя и отчество (при наличии)

Наквасина Надежда Ильинична Подпись .

Дата составления документа 09.07.2025 г.

Акт
натурного обследования

07.07.2025г.

Комиссия в составе:

Мастера леса Сретенского участкового лесничества Сретенского лесничества ГКУ «Управление лесничествами Забайкальского края» Горчакова Д.Л, врио начальника Сретенского участка КГСАУ «Забайкаллесхоз» Рюмкина Г.И., инженера Сретенского участка КГСАУ «Забайкаллесхоз» Н.И. Наквасиной

Провела обследование участков, расположенных в

1. Лесничество: Сретенское Участковое лесничество: Сретенское
Квартал 19 выдел 25

Площадь выдела 47 га

Согласно материалам лесоустройства 1986 года участок имеет следующую таксационную характеристику:

Категория защитности лесов – эксплуатационные леса.

Особо защитные участки - нет

Состав – 8Б1Ос1Л, Возраст- 50 лет, Высота – 16м, Диаметр – 20см, Бонитет – 3, Тип леса – рт, Полнота – 0,6; Запас – 110 м³/га.

При проведении натурного обследования выдела 25 квартала 19 Сретенского участкового лесничества Сретенского лесничества на площади 43 га выявлено, что характеристика не соответствует таксационному описанию.

Установлены следующие таксационные показатели:

Состав – 8Б1Ос1Л /погибшая часть насаждения 8Б1Ос1Л, возраст- Б 71лет, Ос 61лет, Л 101год; высота – Б 19м, Ос 20м, Л 20м; диаметр – Б 20 см, Ос 20см, Л 22см; бонитет – 3, тип леса – рт, полнота – 0,5; запас – 115 м³/га.

Мастер леса Сретенского участкового лесничества
Сретенского лесничества ГКУ «Управление
лесничествами Забайкальского края»



Д.Л. Горчаков

Инженер Сретенского участка
КГСАУ «Забайкаллесхоз»



Н.И. Наквасина

Врио начальника Сретенского участка
КГСАУ «Забайкаллесхоз»



Г.И. Рюмкин

